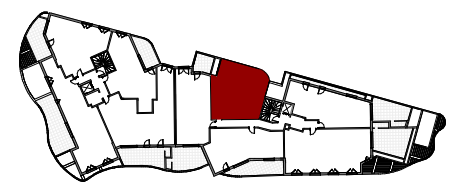


Plan de repérage



Niveau	Typologie	Numéro de logement
R+3	T2	B35

LOGEMENT LIBRE

Tableau de surfaces

Séjour & Cuisine	24.2 m ²
Chambre	11.0 m ²
Dressing	2.6 m ²
SdE	5.1 m ²
Entrée	3.4 m ²
Wc	1.9 m ²
Surface Totale	48.2 m²
Terrasse	24.7 m²

Les surfaces des placards sont incluses dans celles des pièces attenantes.

Réversibilité PMR : Remplacer le bac à douche par une douche à l'italienne

Baie coulissante 2 vantaux	Porte fenêtre	Fenêtre 1 ou 2 vantaux	Fenêtre sur allège vitrée 1 ou 2 vantaux	Marche accès terrasse H à déterminer	Tableau électrique	Sofitte et Faux-plafond H min. 2.10 m	Cloison démontable
-------------------------------	---------------	---------------------------	---	--	-----------------------	---	-----------------------



SOUVIRON
LACOMBE
PESSANT



NOTA : Le présent plan exprime les dispositions générales du logement. Il est susceptible de variation ou modification en fonction des nécessités techniques, réglementaires et/ou administratives, tant en ce qui concerne les éléments d'équipements que les dispositions et dimensions des pièces. Des faux plafonds et soffites peuvent être créés. Les éléments de mobilier sont représentés à titre indicatif, se référer à la notice