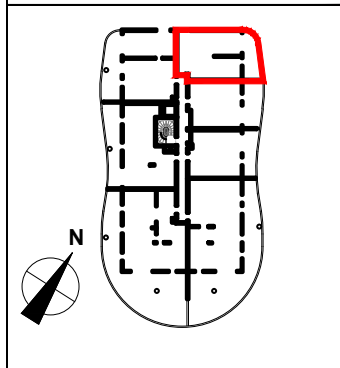




# ARCHIPEL

BALADE EN MÉDITERRANÉE

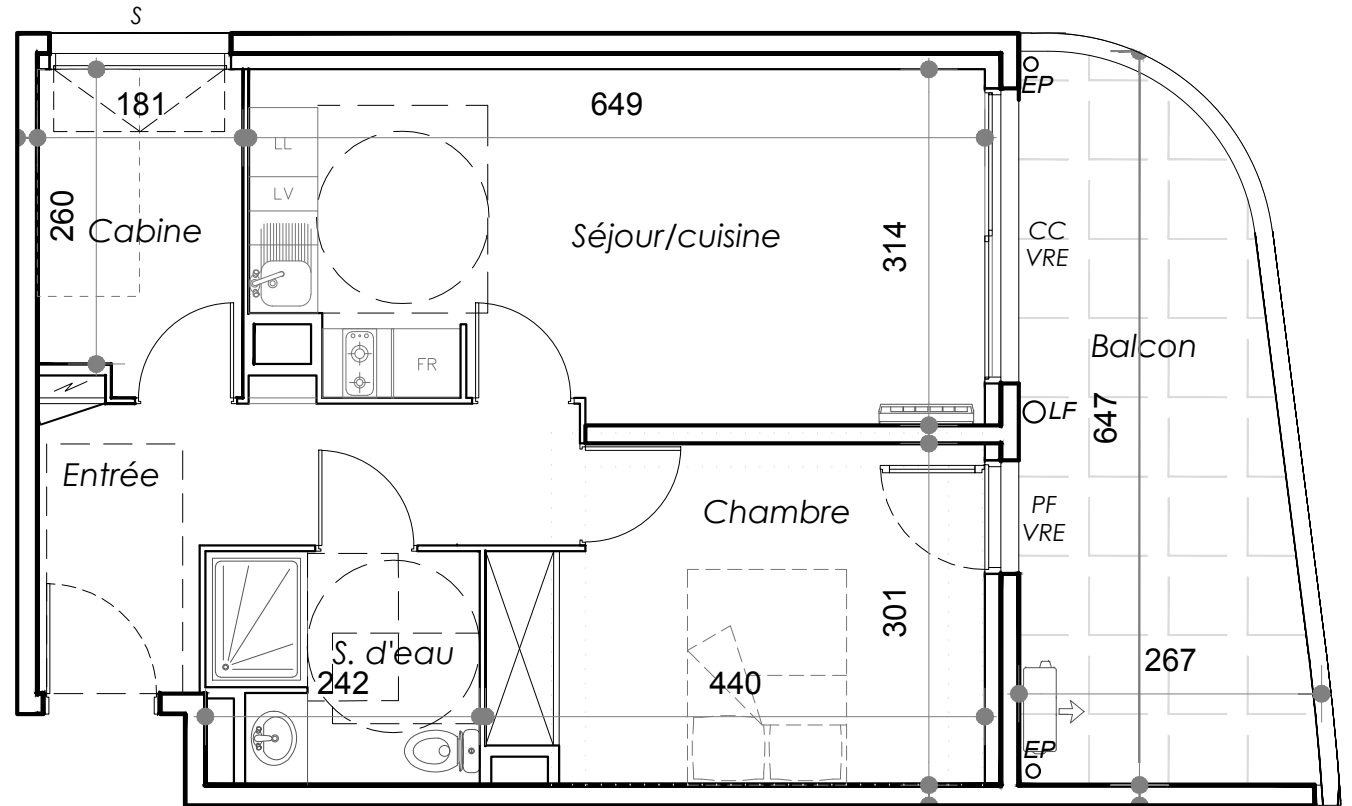
|                |     |
|----------------|-----|
| Bâtiment B     | 402 |
| R+4            |     |
| Type T2 cabine |     |



| Tableau des Surfaces   |                     |
|--|---------------------|
| Séjour / cuisine   | 19.13m <sup>2</sup> |
| Chambre  | 12.26m <sup>2</sup> |
| Cabine   | 5.05m <sup>2</sup>  |
| Entrée   | 8.00m <sup>2</sup>  |
| Salle d'eau  | 4.66m <sup>2</sup>  |
| Surface Habitable 49.10m <sup>2</sup>  |                     |
| Balcons / terrasses 14.00m <sup>2</sup>  |                     |
| Nota : la surface des placards est incluse dans celle de chaque pièce attenante. |                     |

Architecte :

ATELIER DE DESIGN ET D'ARCHITECTURE



Des modifications sont susceptibles d'être apportées à ce plan en fonction des contraintes techniques ou réglementaires lors de la réalisation tant en ce qui concerne les dimensions libres que de l'équipement. Les retombées, faux plafonds, soffites, ainsi que l'emplacement des équipements sont figurés à titre indicatif. Les accès aux extérieurs (jardins, terrasses, balcons ou loggias) pourront présenter des différences de niveaux pour des raisons techniques. Mobilier cuisine non fourni.

|                    |              |                    |               |         |                         |                               |                               |                          |
|--------------------|--------------|--------------------|---------------|---------|-------------------------|-------------------------------|-------------------------------|--------------------------|
|                    |              |                    |               |         |                         |                               |                               |                          |
| Tableau électrique | Faux plafond | Chassis coulissant | Porte fenêtre | fenêtre | Fenêtre oscillo battant | Fenêtre à soufflet avec store | SPLIT et liaison frigorifique | Volet roulant électrique |

Emprises réglementaires PMR données à titre indicatif.



INDICE 1  
06.04.2021