



# ARCHIPEL

BALADE EN MÉDITERRANÉE

VALRAS-PLAGE



## WINGS OF THE OCEAN POUR LA PROTECTION DES OCÉANS

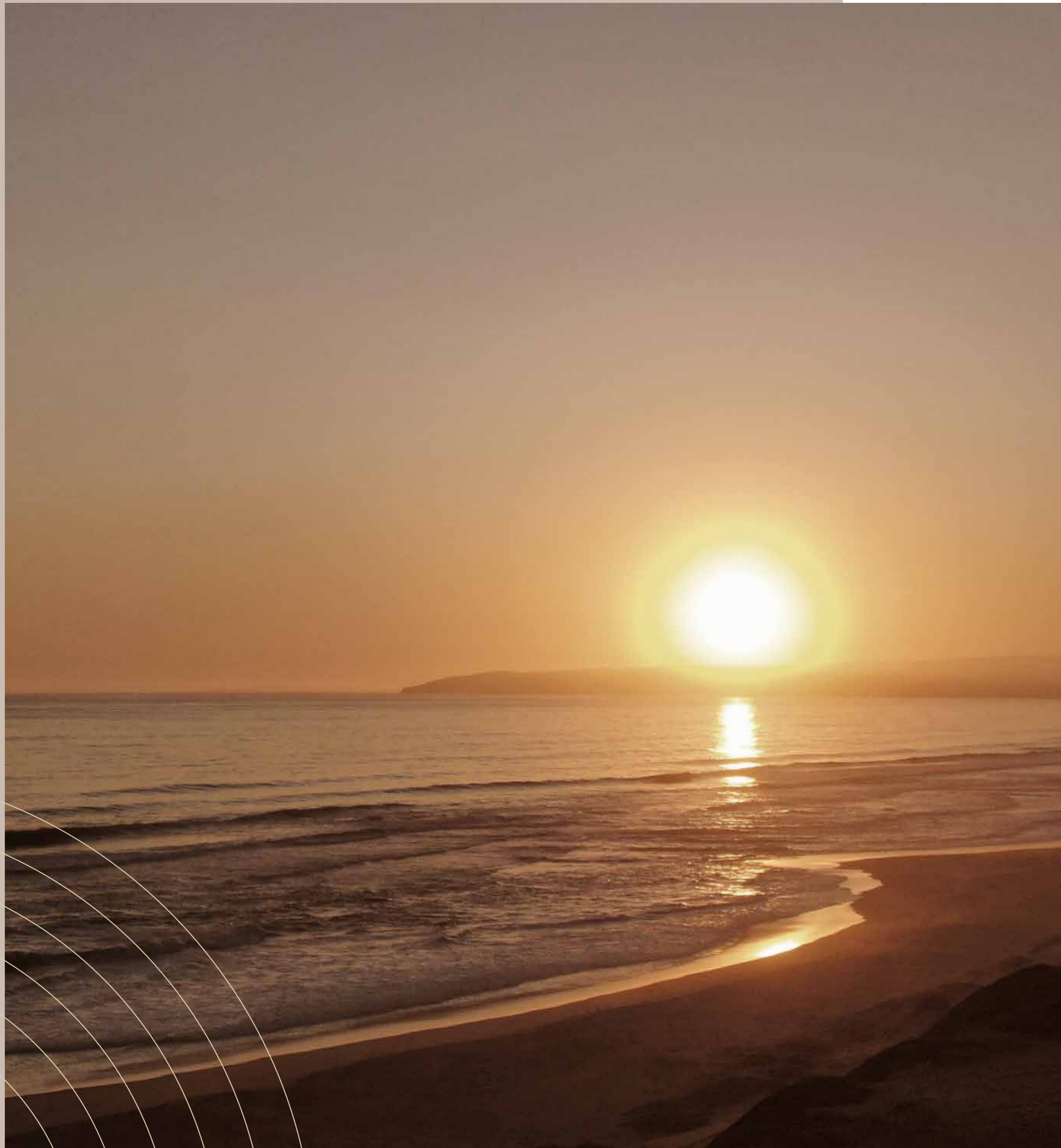


Nous soutenons Wings of the Ocean, une association à but non lucratif, créée en 2018, qui a pour objectif de dépolluer les océans et de sensibiliser sur les conséquences des déchets plastiques en mer. Pour réaliser ces missions, les membres de l'association œuvrent sur le Kraken, un navire 3 mâts de 47 mètres de long qui sillonne les océans pour collecter le plastique et les filets de pêche abandonnés. Ils travaillent également à la sensibilisation des publics afin d'alerter sur les conséquences de la pollution plastique et d'expliquer les enjeux environnementaux actuels. Plus d'infos : [www.wingsoftheocean.com](http://www.wingsoftheocean.com)

**AĒKO**  
habitat sensé

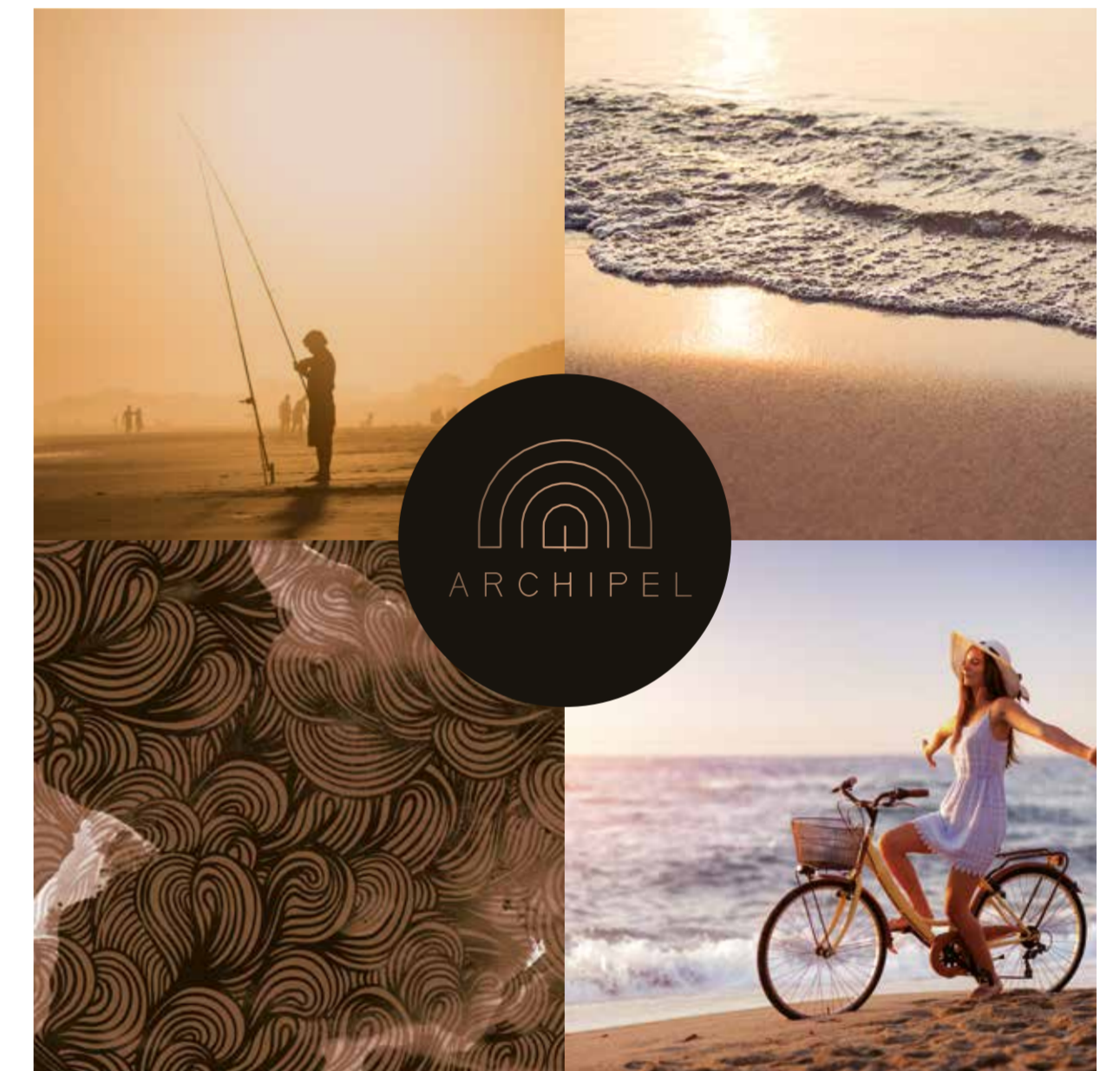


"La nature n'est que sourire quand la mer chante sa plainte monotone en se déroulant sur les sables blonds : tout est joie, lumière et parfum."



# ARCHIPEL

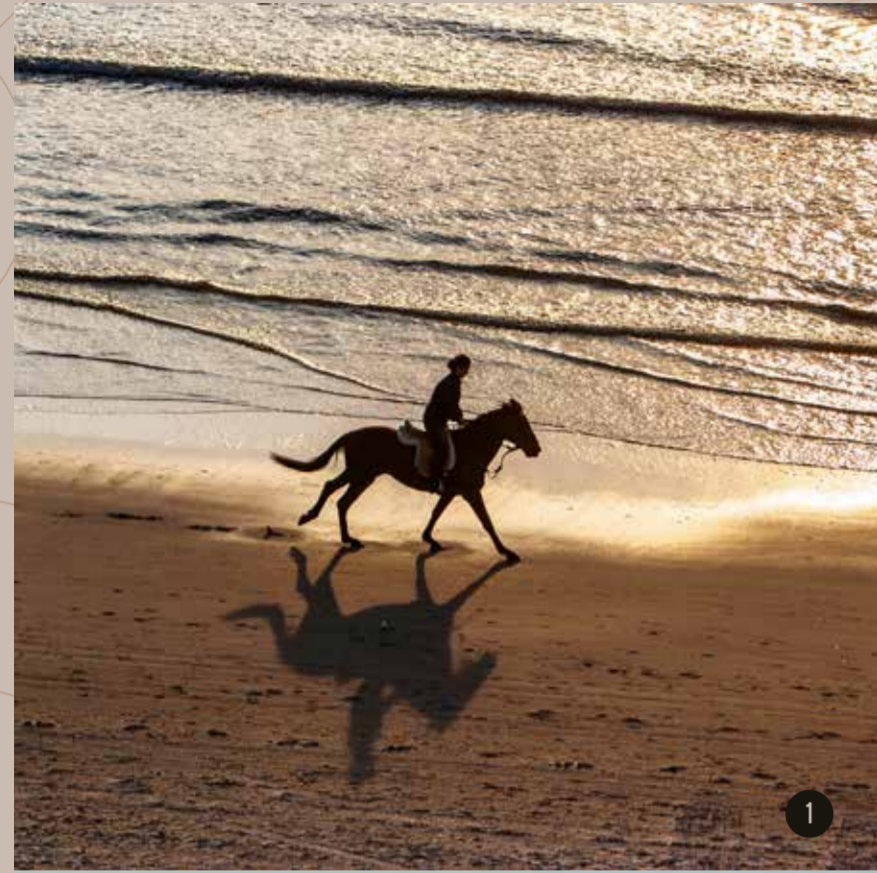
## CAP SUR VALRAS-PLAGE



## TERRE DE CARACTÈRE TREPÉE DE MÉDITERRANÉE

Station balnéaire la plus réputée de la côte languedocienne, Valras-Plage a su se nourrir de l'air du temps pour se développer harmonieusement tout en conservant ses racines et son identité méditerranéenne. Les ports de pêche et de plaisance, le front de mer avec ses 4 km de sable fin, les halles traditionnelles et le casino conservent leur charme d'antan. C'est aussi une ville à taille humaine où la notion de bien-vivre prend tout son sens. La richesse de son tissu local avec plus de 50 commerces et services ouverts à l'année et plus de 60 associations participe à son dynamisme. Les 4500 habitants profitent de nombreux équipements et la proximité de la plage favorise les activités.

La culture n'est pas en reste et le Palais de la Mer propose concerts et spectacles tout au long de l'année. Terre de traditions et de saveurs, terre de caractère trempée de méditerranée, Valras-Plage se révèle d'un naturel irrésistiblement séduisant.



1



2



3



4



5



6



7



8



9

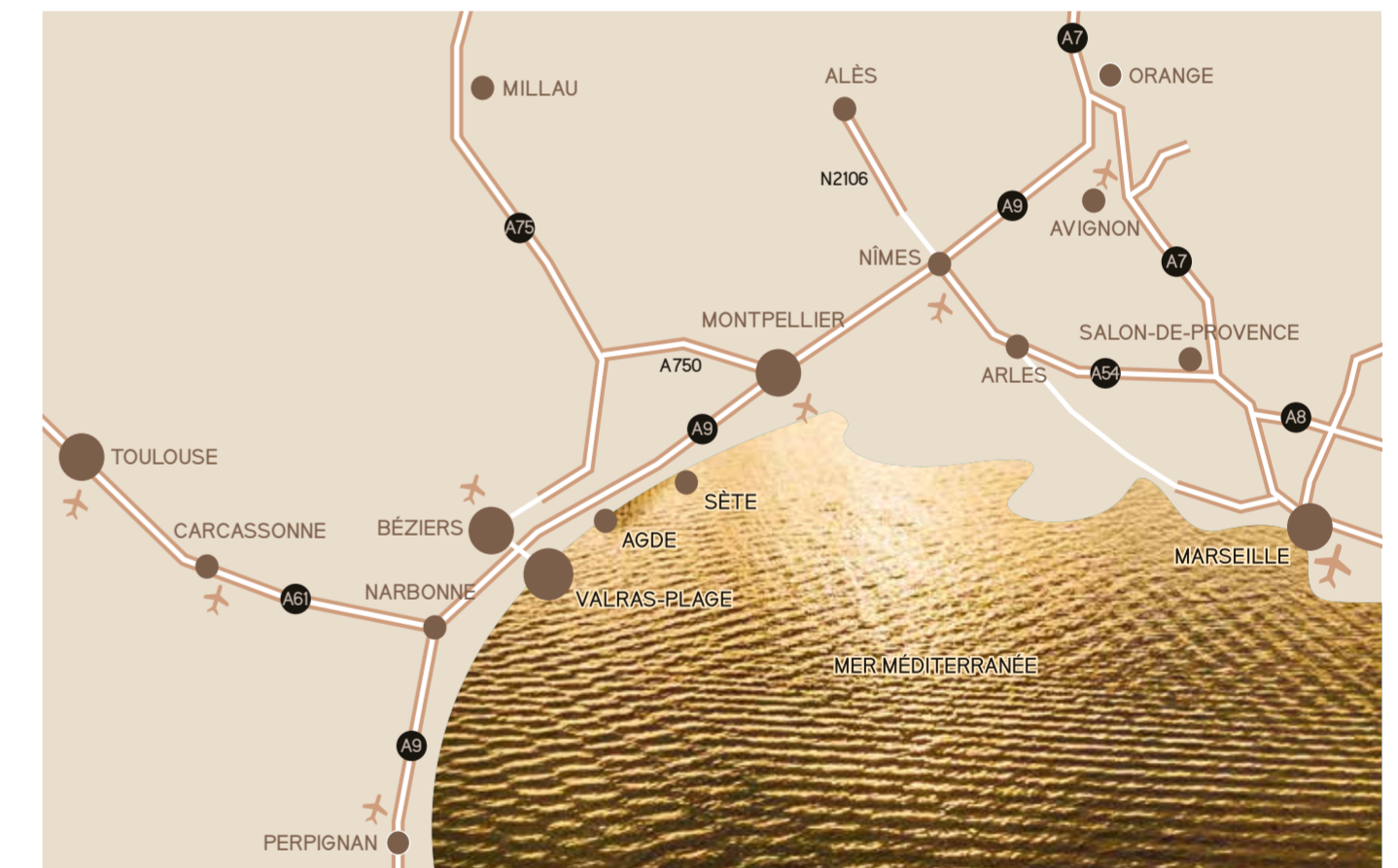
## UN CADRE PRIVILÉGIÉ TOUTE L'ANNÉE

### SOURCE DE PLÉNITUDE...

Habiter en bord de mer, c'est s'offrir chaque jour des petits plaisirs et des grands bonheurs : prendre un bain de soleil, marcher pieds nus dans le sable, ramasser des coquillages, faire l'inconditionnel château de sable, contempler le coucher du soleil, respirer l'air marin,...

### HAUT LIEU DU TOURISME : QUELQUES IDÉES DE BALADES

- 1 Faire une balade à cheval depuis le Ranch de Sérignan
- 2 Faire une croisière en péniche sur le Canal du Midi
- 3 S'aérer dans le domaine naturel des Orpellières
- 4 Visiter le typique village circulaire de Gruissan
- 5 Déguster les huîtres autour de l'étang de Thau
- 6 Se promener à pied dans Béziers, le canal de l'Orb et ses neuf écluses de Fonseranes
- 7 S'émerveiller devant l'Abbaye de Fontfroide, un joyau cistercien en pleine nature
- 8 Découvrir le patrimoine viticole exceptionnel de la région
- 9 Flâner dans la prestigieuse ville de Collioure, source d'inspiration du Fauvisme



### UNE VILLE ACCESSIBLE ET PARFAITEMENT DESSERVIE

- En voiture
  - Autoroutes A9 (Barcelone, Toulouse, Lyon) et A75 (Clermont-Ferrand, Paris) à proximité
  - Béziers à 15 min (15 km)
  - Montpellier à 1 heure (75 km)
- En train
  - Gare TGV de Béziers : à 4h10 de Paris (5 TGV par jour), 3h40 de Bordeaux, 2h40 de Lyon...
  - Lignes TER Béziers / Valras-Plage en 43 min
- En avion
  - Aéroport Béziers Cap d'Agde à 20 min (17 km) : 3 liaisons quotidiennes à destination de Paris et lignes vers les villes européennes
  - Aéroport de Montpellier Méditerranée à 55 min (85 km)
  - Aéroport de Carcassonne Salvaza à 1 heure (100 km)



ENTRE CIEL ET MER,  
ARCHIPEL PROPOSE  
UNE ARCHITECTURE  
SENSUELLE ET FÉMININE,  
TOUTE EN COURBES  
ET ONDULATIONS  
COMME UNE ODE À LA MER.



#### LE MOT DE L'ARCHITECTE



La Méditerranée, un site exceptionnel, un front de mer, une ville balnéaire... ces éléments ont influencé mon écriture architecturale du projet conçu comme des îlots faisant face à l'immensité.

Mon désir de retrouver le plaisir ressenti à la contemplation des courbes de la nature, des vibrations du vent et les ondulations des vagues m'a guidé ; oui

les bâtiments se dresseront tel un signal. Le totem sera inscrit dans son époque.

Nathalie Guérin



# ARCHIPEL

UNE ARCHITECTURE QUI PUISE DANS LES CODES  
MARITIMES POUR DESSINER LES CONTOURS  
D'UNE RÉSIDENCE BAINÉE DE SOLEIL.

Loin du style architectural classique, Archipel bouscule les codes avec élégance et fait un joli clin d'œil à la mer toute proche.  
L'architecture de la résidence, avec des formes arrondies et des balcons filants, rappelle l'avant d'un bateau de croisière.  
Avec ses façades immaculées, elle fait figure de proue dans le cœur de ville de Valras-Plage.





UNE AUTRE VIE S'INVENTE ICI

BIEN PLUS QU'UNE NOUVELLE RÉSIDENCE,  
L'ESPRIT D'UN LIEU DANS LEQUEL VOS ASPIRATIONS  
À LA BEAUTÉ, LA SÉRÉNITÉ, LA SÉCURITÉ...  
VONT PRENDRE FORME.

UN LIEU D'EXCEPTION FACE À LA MER  
QUI GOÛTE AUX PLAISIRS DE LA QUIÉTUDE AMBIANTE.



# ARCHIPEL



## LA SÉRÉNITÉ AU QUOTIDIEN

### LES INDISPENSABLES

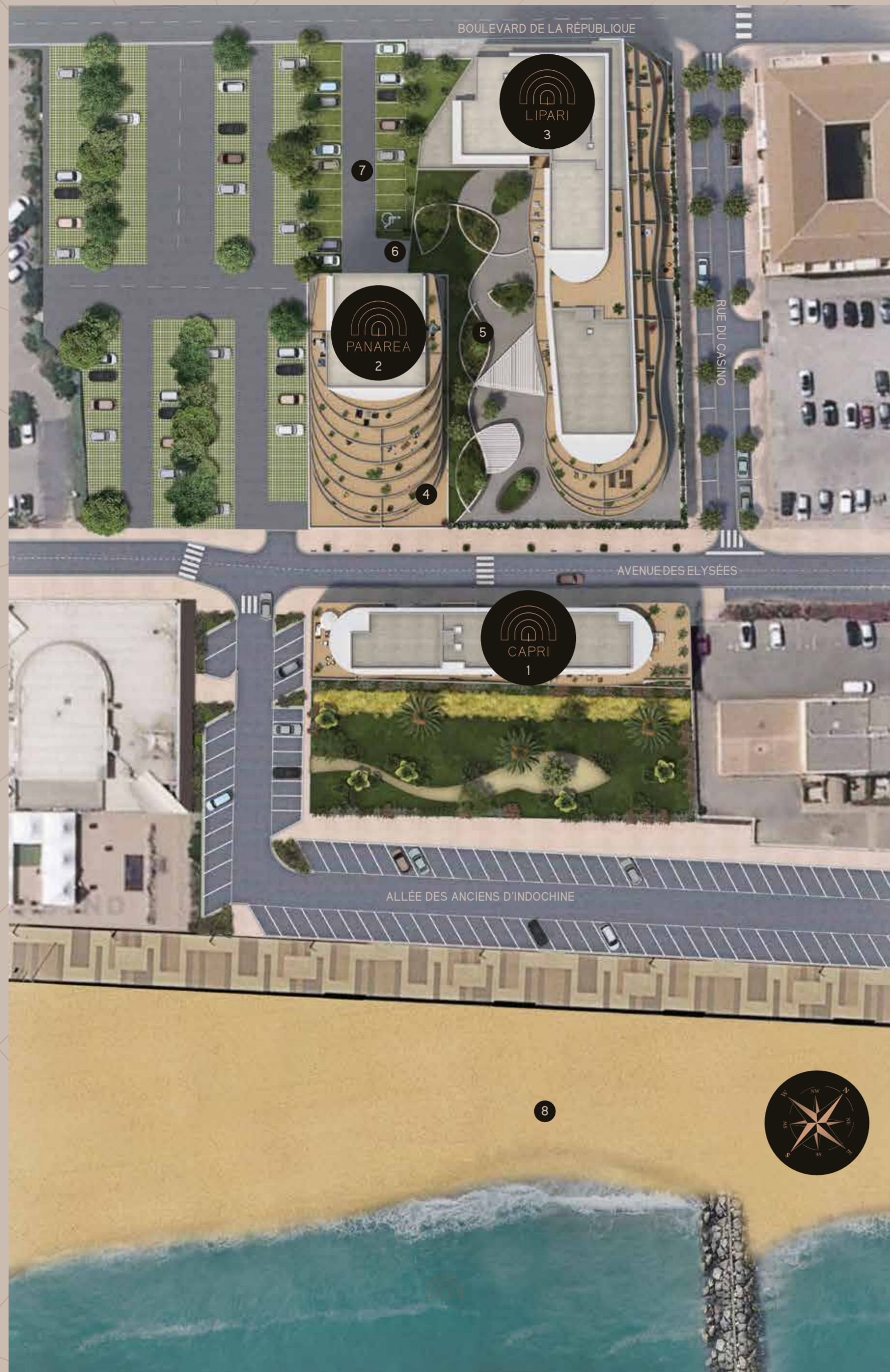
- **Établissements scolaires**
  - École maternelle et élémentaire
  - Collège Marcel Pagnol à Sérignan (3,5 km)
  - Lycée Marc Bloch à Sérignan (3,5 km)
- **Santé**  
Médecins, pharmacies, kinésithérapeutes, infirmiers...
- **Loisirs**  
Tennis, football, rugby, école de voile, fitness, yoga, centre équestre, danse, randonnées, théâtre...
- **Transports**
  - Bus ligne 3 La Méridienne/Dauphins desservant Valras-Plage, Sérignan et la ZAC des Dauphins.
  - Bus ligne E en direction de Béziers/De Gaulle desservant le Polygone Béziers, le centre commercial...

### LES PETITS PLUS À PORTÉE DE MAIN

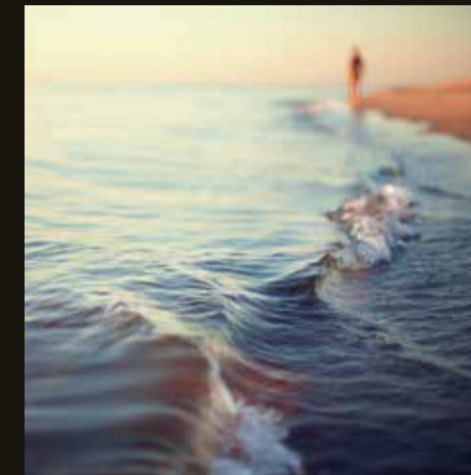
- Plus de 50 commerces et services vous accueillent toute l'année (commerces de bouche, fleuriste, tabac-presse, opticien, photographe, bijouterie, supérettes, hypermarchés...).
- Les Halles Marty, ouvertes tous les jours, sont une adresse de prédilection pour les produits frais : fruits, légumes, charcuterie, poissons vendus directement par les pêcheurs... vous aurez l'embaras du choix parmi plus de 22 étals.
- Les ports de pêche et de plaisance
- La promenade du front de mer
- La plage de sable fin labellisée Pavillon Bleu







# ARCHIPEL



UN ARCHIPEL RÉSIDENTIEL DÉDIÉ  
AU BIEN-VIVRE AVEC UN ACCÈS DIRECT  
À LA MER ET SES PLAGES DE SABLE FIN.



**CAPRI :**  
Résidence en R+3  
de 28 appartements du T2 au T4



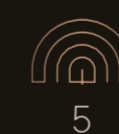
**PANAREA :**  
Résidence en R+9  
de 50 appartements du T2 au T5



**LIPARI :**  
Résidence services seniors  
en R+7 de 120 logements



Larges terrasses  
couvertes



Jardin paysagé planté d'essences  
méditerranéennes avec cheminement doux



Parking sécurisé et éclairé avec accès  
par boîtiers électroniques situé au niveau  
du rez-de-chaussée et en R+1 (132 places)



Parking extérieur  
de 26 places



La plage

- Des commerces installés au rez-de-chaussée des bâtiments B et C participent à la vie de la résidence et à celle du quartier.

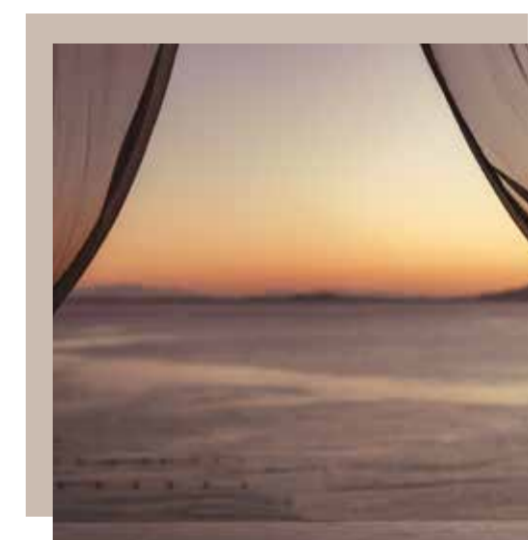
- La résidence est entièrement sécurisée, les halls d'entrées sont équipés d'une porte formant un sas de protection en vitrage feuilleté avec ventouse électromagnétique sur la première porte.

- Le système de contrôle d'accès sur la porte principale des halls est sécurisé avec un badge magnétique pour les résidents ou par interphone pour les visiteurs.



# ARCHIPEL

LE SOUFFLE DU VENT  
PORTE LES PARFUMS  
DE LA MÉDITERRANÉE...



Se sentir bien chez soi est une valeur essentielle. Tout comme pouvoir profiter d'espaces en plein air pour se connecter à la nature et s'évader.

Au cœur de la résidence, un généreux espace paysager a été mis en scène et s'offre au regard. Source de fraîcheur et de biodiversité, la palette végétale est composée d'essences méditerranéennes adaptées au climat de la région et peu gourmandes en eau.





# ARCHIPEL

UN PANORAMA SUR L'INFINI  
QUE L'ON EMBRASSE AU PREMIER REGARD.

Prolongez votre espace de vie intérieur vers l'extérieur grâce à une grande terrasse semi-couverte avec une vue exceptionnelle sur la grande bleue. Avec ses courbes généreuses, la terrasse devient à la belle saison une véritable pièce de vie supplémentaire. À vous les longues après-midis de farniente, la vue sur le coucher du soleil, les dîners en famille à la belle étoile.





LAISSEZ-VOUS BERGER  
PAR LE CONFORT

L'ABOUTISSEMENT DE NOTRE SAVOIR-FAIRE  
ET DE NOTRE ENGAGEMENT D'ÉLEVER SANS CESSÉ  
PLUS HAUT NOS EXIGENCES  
DE QUALITÉ ET D'EXCELLENCE.



L'ORIENTATION DES LOGEMENTS EST PENSÉE POUR VOUS OFFRIR LA MEILLEURE VUE POSSIBLE SUR L'HORIZON...





Photo à caractère d'ambiance



# ARCHIPEL

## LA SÉCURITÉ

- Les appartements sont protégés par des portes d'entrée anti-effraction avec ouverture par clé sécurisée.
- Le système d'interphone mural est installé dans tous les appartements.

## LE CONFORT

Par la qualité de ses performances énergétiques, la résidence Archipel allie confort, standing et respect des normes environnementales.

- L'éclairage des parties communes est assuré par détecteurs de présence et ampoules LED.
- L'isolation thermique renforcée limite la consommation énergétique.
- Les menuiseries extérieures haut de gamme assurent une meilleure protection acoustique et thermique.
- Volets roulants électriques dans les pièces principales et dans les chambres.
- Les prises multimédia avec satellite sont positionnées dans le salon et dans la chambre selon le plan de l'architecte.
- Les rangements intégrés et aménagés sont prévus dans la chambre et selon le plan de l'architecte.

## UN INTÉRIEUR À VOTRE IMAGE

Matériaux de qualité, harmonie des teintes, tous nos choix sont méticuleusement étudiés afin de créer une atmosphère intemporelle pour que raffinement et élégance soient les maîtres mots de votre intérieur.

- Sol en carrelage grès émaillé, 45 x 45 pour les T2, 60 x 60 pour les T3, T4 et T5 (teinte à choisir parmi la sélection de notre décoratrice d'intérieur).
- Des peintures lisses dans toutes les pièces rendent les volumes spacieux.
- Un choix de faïences pour votre salle de bains.
- Salles de bains équipées d'un meuble vasque et d'un miroir éclairant (finitions des façades à choisir parmi la sélection de notre décoratrice).

## ÉVOLUTIVITÉ

Vous avez la possibilité de rencontrer notre architecte d'intérieur et de faire de votre futur logement, l'appartement de vos rêves.

En option, nous vous proposons :

- L'installation de votre cuisine.
- La possibilité de poser un carrelage imitation parquet.





# ARCHIPEL

## REMERCIEMENTS

ARCHITECTE : Nathalie Guérin

MAÎTRE D'ŒUVRE : CIC Delmas

**AĒKO**  
habitat sensē

[aeko-promotion.fr](http://aeko-promotion.fr) / 04 67 64 92 50

Centre d'Affaires Audace / 1366 Avenue des Platanes / 34970 Lattes



**NEMESIS**  
PROMOTION

[nemesis-promotion.com](http://nemesis-promotion.com)

15 Boulevard Bertrand Duguesclin / 34500 Béziers